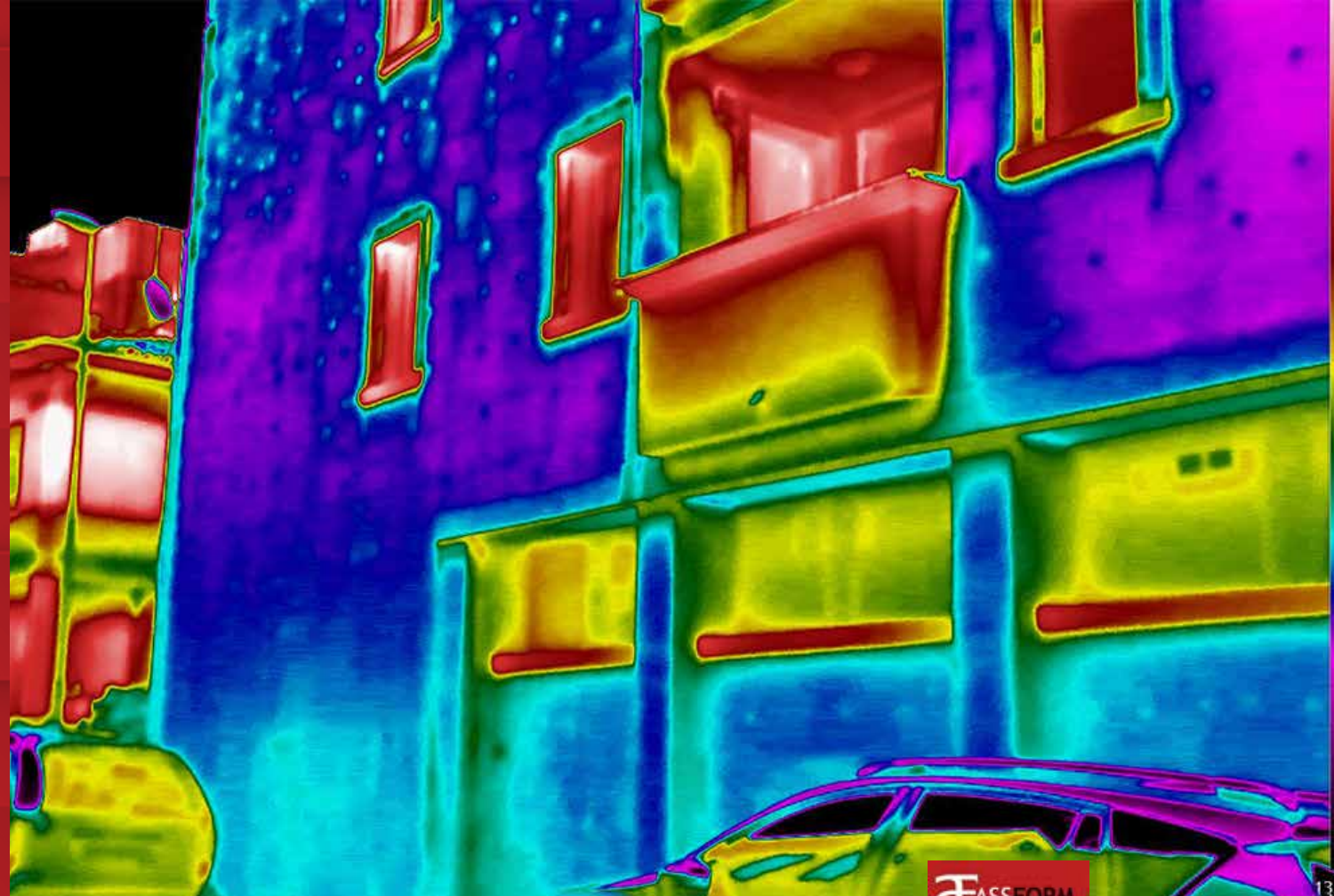


Le tecniche strumentali sono un valido ausilio per la Diagnosi Energetica quando non si conoscono esaurientemente le modalità costruttive o quando emergono discrepanze tra i calcoli di progetto e il comportamento energetico del fabbricato. D'altro canto, il volume degli interventi realizzati con i bonus energetici farà probabilmente emergere difetti di realizzazione che renderanno necessario l'utilizzo di tecniche di diagnosi strumentale.



Codice: AB240.1

Per maggiori informazioni, contattare la segreteria del corso: 051 0548820

CONTATTI

Associazione Assform

Corso Giovanni XIII, 131, 47900 Rimini

P.IVA - C.F. 03585270402

CCIAA Rimini REA 299442

T. +39 0541 1796402

info@assform.it

www.assform.it

Tecniche Strumentali per la Diagnosi Energetica

CORSO DI FORMAZIONE ONLINE

19-26 GIUGNO 2023

Tecniche Strumentali per la Diagnosi Energetica

OBIETTIVI DEL CORSO

La termografia è anche un valido strumento per l'individuazione dei difetti di costruzione e quindi per le CTU e le CTP.

Le altre tecniche strumentali trattate nel corso saranno:

- Il blower door test sulla permeabilità all'aria dell'interno edificio e le norme UNI EN 13829 e UNI EN ISO 9972
- Il test A-wert sulla tenuta all'aria del singolo serramento e la norma UNI 11673-4
- Il termoflussimetro e la norma UNI ISO 9869
- Il test della misura dello spessore e caratterizzazione delle vetrate

CONTENUTI

Se da un lato l'evoluzione tecnologica ha reso apparentemente semplice l'utilizzo della termocamera, è possibile effettuare misure erronee e non interpretare correttamente il motivo di aspetti termografici se non si è in possesso di adeguata preparazione teorica e pratica e se non si ha familiarità sui concetti inerenti il trasferimento del calore, il comportamento termico dell'edificio o dell'impianto indagato e sui suoi conseguenti aspetti termovisivi.

Oltre alla termografia, le altre tecniche d'indagine esaminate sono il blower door test, il test A-Wert, il test sullo spessore dei vetri ed il test termoflussimetrico.

CALENDARIO

LUNEDÌ 19 GIUGNO 2023

Ing. Lanzoni Davide (14:30-18:30)

Termografia: Introduzione, normativa e casi studio

Ray tracing, modello digitale del terreno, tipologie di sorgenti, propagazione ISO 9613.

LUNEDÌ 26 GIUGNO 2023

Ing. Lanzoni Davide (14:30-18:30)

Casi di studio di termografia.

Altri test energetici:

Blower door test e casi di studio

Test A-wert

Termoflussimetro

Importazioni della cartografia, calcolo mediante il modello della potenza sonora a partire da rilievi acustici, inserimento delle sorgenti, simulazione.

Verifica finale di apprendimento (19:00-19:30)

Test da 15 domande a risposta chiusa superamento prova 10 risposte esatte.



PROGRAMMA

ORE DI FORMAZIONE: 8

VERIFICHE

Test di Verifica Finale con questionario a risposta chiusa

ATTESTAZIONI

Attestato di partecipazione.

MATERIALE DIDATTICO

Dispense, documenti, casi di studio in formato digitale scaricabile dal sito web.

MODALITA' DI EROGAZIONE

Videoconferenza sincrona, software "Zoom".

Il Link per il collegamento verrà comunicato in seguito.

CREDITI FORMATIVI

Previsti

ISCRIZIONI

Visitare il sito: www.assform.it sezione Corsi

